

Ogrodzimy co chcesz...



... dostarczymy gdzie chcesz.

KATALOG PRODUKTÓW

OBI[®]

2022



GRUPA JARMEX

I.	OGRODZENIA SYSTEMOWE	4 - 9
1.	PANEL PPS - 60	4 - 7
2.	PANEL PPS - 80	8
3.	PODMURÓWKI BETONOWE	9
<hr/>		
II.	OGRODZENIA OZDOBNE I AUTOMATYKA	10 - 17
4.	SYSTEM PPC OZDOBNY	10
5.	SYSTEM ROMA ANTRACYT MAT STRUKTURA	11
6.	SYSTEM GENUA CZARNY MAT STRUKTURA	12
7.	SYSTEM TRENTO ANTRACYT GŁADKI POŁYSK	13
8.	SYSTEM RIMINI ANTRACYT MAT STRUKTURA	14
9.	SYSTEM BOLZANO ANTRACYT	15
10.	SYSTEM MILANO II ANTRACYT MAT STRUKTURA	16
11.	SYSTEM TREVISO ANTRACYT MAT STRUKTURA	17
<hr/>		
III.	TAŚMY OGRODZENIOWE	18
<hr/>		
IV.	NOTATKI	19

WYSOKA JAKOŚĆ

- Panele PPS 60 - grubość drutu 3,8 mm, oczko 60 x 200 mm.
- Panele PPS 80 - grubość drutu 3,1 mm, oczko 80 x 200 mm.
- Przęsła ozdobne - konstrukcja nośna wykonana z profili o grubości ścianek 1,5 mm, bramy i furtki 2 mm. Wszystkie produkty malowane posiadają podwójną powłokę antykorozyjną (ocynkowane i malowane proszkowo).
- Słupki do paneli i przęseł grubość ścianki 1,5 mm, słupki do furtek i bram grubość ścianki 2,0 mm i 3,0 mm.
- Akcesoria montażowe (obejmy, uchwyty) posiadają podwójne zabezpieczenie antykorozyjne.

DBAŁOŚĆ O SZCZEGÓŁY

- Nowe systemy ogrodzeniowe wykonywane ręcznie.
- Szlifowanie międzyetapowe zapewnia wysoką gładkość powierzchni.
- Odpowiednie pakowanie produktu zapobiega jego uszkodzeniu podczas transportu i magazynowania.
- Otwory technologiczne są precyzyjnie zaślepione po procesie ocynkowania.

TROSKA O KLIENTA

- Łatwość montażu.
- Komplementarność produktu - furtki systemu PPS dostępne w zestawie ze słupkami, zamkiem, wkładką oraz klamką, natomiast bramy systemu posiadają słupy, zasuwę górną oraz rygiel dolny.
- Logistyka zapewniająca ciągłą dostępność produktu, własny transport.

NOWOCZESNA STYLISTYKA

- Nowa linia ogrodzeń - modne wzornictwo.
- Systemy ogrodzeniowe z możliwością automatyzacji.
- Nowa powłoka lakiernicza - mat struktura.
- Elementy wykonane z aluminium - wypalane laserowo.



PANELE OGRODZENIOWE PPS - 60

Wysokość	Powłoka			
	Ocynk ogniowy	Ocynk ogniowy + RAL 7016 antracyt mat	Ocynk ogniowy + RAL 6005 zielony	Ocynk ogniowy + RAL indywidualnie
1030 mm	art. 5875935	-	art. 5940531	na zamówienie
1320 mm	art. 5540299	art. 2846434	-	na zamówienie
1520 mm	art. 5540380	art. 6334155	-	na zamówienie
1720 mm	art. 5540356	-	-	na zamówienie

Panele ogrodzeniowe posiadają długość 2500 mm. Wykonane są z drutu o grubości 3,8 mm, wymiar oczka 60 x 200 mm.



PRODUKT POLSKI



ZABEZPIECZENIE
ANTYKOROZYJNE:
CYNKOWANIE
OGNIOWE, MAŁO-
WANIE PROSZKOWE



GRUBY PRZEKRÓJ
PROFILA



ŁATWY MONTAŻ



MOŻLIWOŚĆ
AUTOMATYZACJI



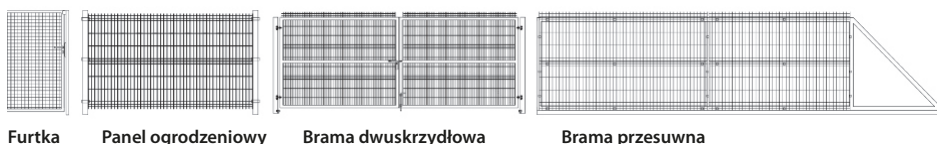
CERTYFIKAT
SPEŁNIENIA NORM
UNII EUROPEJSKIEJ

Panele ogrodzeniowe zabezpieczone są: powłoką ocynku ogniowego (wersja ocynkowana) wg. normy EN-ISO 1461 DIN 50976 tZnO lub powłoką ocynku i lakierowane proszkowo (wersja malowana) wg. normy EN-ISO 12944-5 w kolorach RAL: ■ zielony 6005, ■ czarny mat 9005, ■ antracyt mat 7016.



Zastosowanie paneli ogrodzeniowych typu PPS kierujemy między innymi dla posesji prywatnych, firm, obiektów sportowych, handlowych. Łatwość montażu niezależnie od poziomu gruntu zapewniają elementy złączne, których ilość uzależniona jest od wysokości ogrodzenia. Komplet ogrodzeniowy składa się ze słupków z zaślepkami, paneli oraz osprzętu montażowego. Grubość drutu, wielkość oczek oraz przegięcia siatki zapewniają sztywność i trwałość wykonanego ogrodzenia. W systemie dostępne: słupy, furтка wypełniona siatką zgrzewaną oczko (50 mm x 50 mm), drut \varnothing 4 mm, brama dwuskrzydłowa (kąt otwarcia 180°), brama przesuwana. W przypadku bram dwuskrzydłowych, istnieje możliwość automatyzacji wyłącznie na zamówienie (inny rodzaj zawiasów).

Szczegółowe informacje znajdziesz na stronach 6 -7.



Furтка

Panel ogrodzeniowy

Brama dwuskrzydłowa

Brama przesuwana



PRODUKT POLSKI



MOŻLIWOŚĆ MALOWANIA NA KOLORY RAL



ZABEZPIECZENIE ANTYKOROZYJNE: CYNKOWANIE OGNIOWE, MALOWANIE PROSZKOWE



GRUBY PRZEKRÓJ PROFILA



ŁATWY MONTAŻ



MOŻLIWOŚĆ AUTOMATYZACJI



CERTYFIKAT SPEŁNIENIA NORM UNII EUROPEJSKIEJ

Panele ogrodzeniowe zabezpieczone są: powłoką ocynku ogniowego (wersja ocynkowana) wg. normy EN-ISO 1461 DIN 50976 tZnO lub powłoką cynku i lakierowane proszkowo (wersja malowana) wg. normy EN-ISO 12944-5 w kolorach RAL: ■ zielony 6005, ■ czarny mat 9005, ■ antracyt mat 7016.

SŁUPKI OGRODZENIOWE

Wysokość	Profil okrągły fi 40 x 1,5 mm ocynk ogniowy	Profil 60 x 40 x 1,5 mm ocynk ogniowy	Profil 60 x 40 x 1,5 mm ocynk ogniowy + RAL 7016 antracyt mat
1500 mm	art. 5875927	-	-
1800 mm	-	art. 5428230	art. 2846442
2100 mm	art. 5390885	art. 5385513	art. 6334205
2400 mm	-	art. 5427844	art. 6864219

OBEJMY MONTAŻOWE

Obejmy montażowe	Okrągła fi 40 mm ocynk ogniowy	60 x 40 mm ocynk ogniowy	60 x 40 mm ocynk ogniowy + RAL 7016 antracyt mat	60 x 40 mm ocynk ogniowy + RAL 6005 zielony
Pośrednia	art. 5390851	art. 4662276	art. 6334163	art. 4971552
Końcowa	art. 5885959	art. 5090584	art. 6334171	art. 5242086
Narożna	-	art. 5090592	art. 6334197	art. 5090600

Obejmy montażowe 2 - pak	Okrągła fi 40 mm ocynk ogniowy	60 x 40 mm ocynk ogniowy	60 x 40 mm ocynk ogniowy + RAL 7016 antracyt mat	60 x 40 mm ocynk ogniowy + RAL 6005 zielony
Pośrednia	art. 3234838	art. 3234804	art. 3234820	art. 3234812

AKCESORIA

Nazwa produktu	Nr artykułu
Zaślepka 60 x 40 mm	art. 4662284
Zaślepka okrągła fi 40 mm	art. 5390877
Śruba hakowa z nakrętką zrywalną, 10 szt.	art. 3534559
Klamka do furtki kolor RAL 9005 czarny, 90	art. 2846384
Zamek do furtki, 90	art. 5734538
Wkładka 31 x 31 mm	art. 5734488
Kaseta prosta, ocynkowana	art. 5799366
Kaseta z elektrozamkiem, prawa	art. 5799424
Kaseta z elektrozamkiem, lewa	art. 5799465
Kątownik, kolor RAL 9005 czarny	art. 2846574
Kątownik, kolor RAL 7016 antracyt mat	art. 2846566
Spinka łącząca panele, 10 szt.	art. 3234846
Zestaw zawiasów bramy PPS, 4 szt.	art. 6388839
Akcesoria furki PPS light	art. 3599537
Kotwa M20 do muru	art. 6895858
Nożyce do zaciskania spinek	na zamówienie

FURTKI SYSTEMOWE

Wysokość	Powłoka		
	Ocynk ogniowy	Ocynk ogniowy + RAL 7016 antracyt mat	Ocynk+ RAL 6005 zielony
1000 mm	art. 5940507	-	art. 5940473
1300 mm	art. 5242102	art. 2846459	-
1500 mm	art. 5090501	art. 6334213	-
1700 mm	art. 5090519	-	-

BRAMY DWUSKRZYDŁOWE

Wysokość	Światło wjazdu 4000 mm	
	Ocynk ogniowy	Ocynk ogniowy + RAL 7016 antracyt mat
1500 mm	art. 5242029	art. 6334189

BRAMY PRZESUWNE

Wysokość	Światło wjazdu 4000 mm	
	Ocynk ogniowy	Ocynk ogniowy + RAL 7016 antracyt mat
1500 mm	lewa: art. 5242045 prawa: art. 5650858	lewa: art. 6702799 prawa: art. 6702807

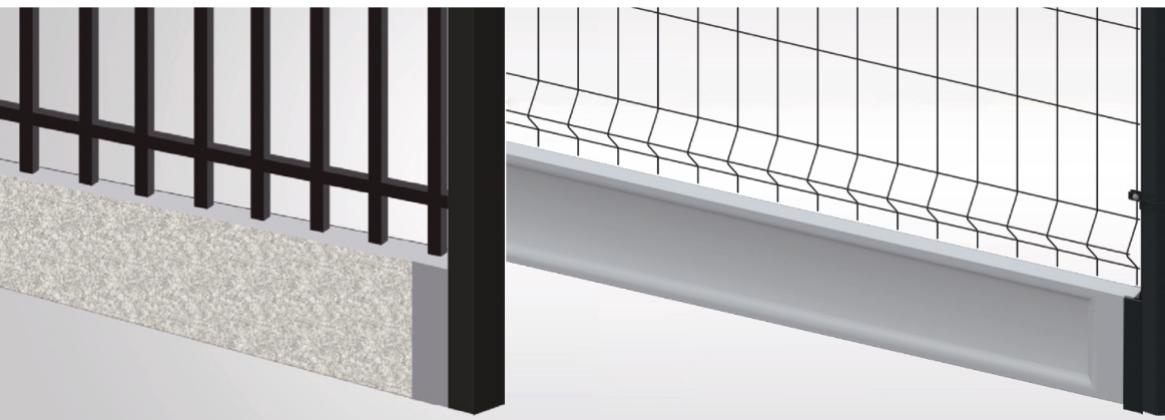
BRAMY PRZESUWNE Z AUTOMATYKĄ

Wysokość	Światło wjazdu 4000 mm	
	Ocynk ogniowy	Ocynk ogniowy + RAL 7016 antracyt mat
1500 mm	lewa: art. 6702773 prawa: art. 6702781	lewa: art. 6702815 prawa: art. 6702823



Wymiar	Powłoka	Numer artykułu
Panel ogrodzeniowy, wym. 1520 x 2485 mm drut fi 3,1 mm, oczko 80 x 200 mm	Ocynk ogniowy	art. 3202181
Panel ogrodzeniowy, wym. 1320 x 2485 mm drut fi 3,1 mm, oczko 80 x 200 mm	Ocynk ogniowy + RAL 7016 antracyt mat	art. 3202199
Panel ogrodzeniowy, wym. 1520 x 2485 mm drut fi 3,1 mm, oczko 80 x 200 mm	Ocynk ogniowy + RAL 7016 antracyt mat	art. 6864201
Słupek ogrodzeniowy, H = 1500 mm, wym. 60 x 40 x 1,25 mm	Ocynk ogniowy + RAL 6005 zielony	art. 3221793
Słupek ogrodzeniowy, H = 1700 mm, wym. 60 x 40 x 1,25 mm	Ocynk ogniowy + RAL 7016 antracyt mat	art. 3221801
Słupek ogrodzeniowy, H = 1700 mm, wym. 60 x 40 x 1,25 mm	Ocynk ogniowy	art. 3221819
Słupek ogrodzeniowy, H = 2000 mm, wym. 60 x 40 x 1,25 mm	Ocynk ogniowy	art. 3221827
Furtka PPS LIGHT, H = 1300 mm	Ocynk ogniowy	art. 6388755
Furtka PPS LIGHT, H = 1500 mm	Ocynk ogniowy	art. 3599511
Furtka PPS LIGHT, H = 1300 mm	Ocynk ogniowy + RAL 7016 antracyt mat	art. 6388763
Furtka PPS LIGHT, H = 1500 mm	Ocynk ogniowy + RAL 7016 antracyt mat	art. 6388771
Słupek bramy PPS LIGHT, H = 2200 mm, wym. 70 x 70 x 2 mm	Ocynk ogniowy	art: 6388813
Słupek bramy PPS LIGHT, H = 2200 mm, wym. 70 x 70 x 2 mm	Ocynk ogniowy + RAL 7016 antracyt mat	art: 6388821
Brama PPS LIGHT, wym. 1520 x 4000 mm	Ocynk ogniowy	art: 6388797
Brama PPS LIGHT, wym. 1520 x 4000 mm	Ocynk ogniowy + RAL 7016 antracyt mat	art: 6388805

Panele ogrodzeniowe zabezpieczone są: powłoką ocynku ogniowego (wersja ocynkowana) wg. normy EN-ISO 1461 DIN 50976 tZnO lub powłoką ocynku i lakierowane proszkowo (wersja malowana) wg. normy EN-ISO 12944-5 w kolorach RAL: ■ antracyt 7016 mat, ■ zielony 6005.



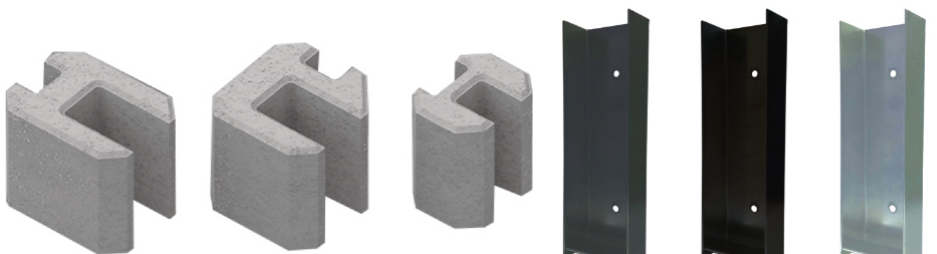
System podmurówek pod ogrodzenia składa się opcjonalnie z deski płukanej ozdobnej oraz ceownika lub deski dwustronnej i łączników betonowych. Elementy systemu podmurówek wykonane są z betonu c 35/45 architektonicznego, oraz wzmocnione zbrojeniem wykonanym z drutu żebrowanego.

Deska betonowa ozdobna, wym. 200 x 2000 x 60 mm, waga 45 kg	art. 5876339	Ceownik deski ozdobnej antracyt mat struktura	art. 2846368
Ceownik deski ozdobnej ocynk ogniowy	art. 5876347	Ceownik deski ozdobnej czarny mat struktura	art. 2846376

Deska dwustronna, wym. 200 x 2480 x 60 mm, waga 47 kg	art. 2513513	Łącznik końcowy, wym. 200 x 140 x 160 mm, waga 7kg	art. 2513547
Łącznik prosty, wym. 200 x 240 x 180 mm, waga 13 kg	art. 2513521	Łącznik narożny, wym. 200 x 220 x 210 mm, waga 12 kg	art. 2513539

Łączniki betonowe

Ceowniki deski ozdobnej



Prosty

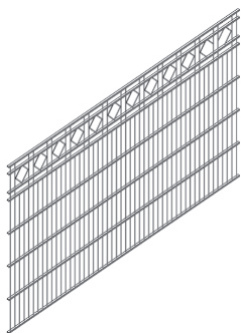
Narożny

Końcowy

Antracyt mat struktura

Czarny mat struktura

Ocynk ogniowy



Panel ogrodzeniowy typu średnio ciężkiego PPC z zastosowaniem poziomego ceownika znakomicie nadaje się na ogrodzenie boisk, magazynów, zakładów przemysłowych, lotnisk, a także jako ogrodzenie posesji prywatnych itp. Komplet systemu ogrodzeniowego składa się ze słupków z zaślepkami, paneli oraz osprzętu montażowego. Istnieje możliwość wykonania paneli w wersji ozdobnej z wzorami: „kółko”, „krzyżyk”, „caro”. W systemie dostępne: słupy, furtka, brama dwuskrzydłowa, brama przesuwana. W systemie ozdobnym zalecany osiowy rozstaw słupków to 2530 mm.

Na zamówienie inne wzory:



Wymiar	Ocynk + RAL 7016 antracyt mat	Ocynk + RAL 9005 czarny mat
H = 1410 x 2465 mm	art. 6049571	art. 6049589



PRODUKT POLSKI



MOŻLIWOŚĆ MALOWANIA NA KOLORY RAL



ZABEZPIECZENIE ANTYKOROZYJNE: CYNKOWANIE OGNIOWE, MALOWANIE PROSZKOWE



GRUBY PRZEKRÓJ PROFILA



ŁATWY MONTAŻ



CERTYFIKAT SPEŁNIENIA NORM UNII EUROPEJSKIEJ

Panele ogrodzeniowe zabezpieczone są: powłoką ocynku ogniowego (wersja ocynkowana) wg. normy EN-ISO 1461 DIN 50976 tZnO lub powłoką ocynku i lakierowane proszkowo (wersja malowana) wg. normy EN-ISO 12944-5 w kolorach RAL: ■ czarny mat 9005, ■ antracyt mat 7016.



System ROMA ANTRACYT MAT STUKTURA jest to system ogrodzeniowy wykonany z profili zamkniętych. To trwałe i proste ogrodzenie idealnie nadaje się do wyodrężeń domów i posesji. Komplet ogrodzeniowy składa się z przęsła, furtki, bramy, słupków 70 x 70 x 2 do przęsła, słupków 100 x 100 x 2 do bram i furtki oraz osprzętu montażowego. Z uwagi na duży rozmiar i solidne wykonanie siłownika mechanizmu napędowego KIT MAC JARMEX, nie ma możliwości montażu furtki i bramy dwuskrzydłowej na jednym słupie. W przypadku konieczności takiego montażu, zaleca się dwa oddzielne słupy lub przęsło między furtką a bramą. Furtka nie jest wyposażona w zamek, wkładkę, klamkę.

Przęsło Roma, wym. 1200 x 2000 mm	art. 2531408
Słupek do przęsła ozdobnego, wym. 70 x 70 x 2200 mm	art. 2531499
Uchwyt do montażu przęsła	art. 2531465
Furtka Roma, wym. 1400 x 936 mm	lewa: art. 2531416 prawa: art. 2531424
Słupek do furtki/bramy ozdobnej, wym. 100 x 100 x 2200 mm	art. 2531515
Brama dwuskrzydłowa, wym. 1400 x 3972 mm	art. 2531432

Brama dwuskrzydłowa, automat / słup stalowy, wym. 1400 x 3972 mm	art. 2846335
Brama dwuskrzydłowa, automat / beton, wym. 1450 x 3972 mm	art. 2846327
Brama przesuwna Roma, wym. 1400 x 4000 mm	lewa: art. 2531440 prawa: art. 2531457
Brama przesuwna Roma, automat, wym. 1400 x 4000 mm	lewa: art. 6702617 prawa: art. 6702625



FURTKA PRZĘSŁO OGRODZENIOWE BRAMA DWUSKRZYDŁOWA



BRAMA PRZESUWNA



PRODUKT POLSKI



WAGA PRZĘSŁA



ZABEZPIECZENIE ANTYKOROZYJNE: CYNKOWANIE, MALOWANIE PROSZKOWE



GRUBY PRZEKRÓJ PROFILA



ŁATWY MONTAŻ



MOŻLIWOŚĆ AUTOMATYZACJI



CERTYFIKAT SPEŁNIENIA NORM UNII EUROPEJSKIEJ





System GENUA CZARNY MAT STRUKTURA - oцинk i powłoka lakierowania proszkowego wraz z zastosowanym materiałem tworzą idealną kompozycję. Doskonale nadaje się do wygrodzeń domów i posesji. Komplet ogrodzeniowy składa się z przęsła, furtki, bramy, słupków 70 x 70 x 2 do przęsła, słupków 100 x 100 x 2 do bram i furtek oraz osprzętu montażowego. Z uwagi na duży rozmiar i solidne wykonanie siłownika mechanizmu napędowego KIT MAC JARMEX, nie ma możliwości montażu furtki i bramy dwuskrzydłowej na jednym słupie. W przypadku konieczności takiego montażu, zaleca się dwa oddzielne słupy lub przęsło między furtką a bramą. Furtka nie jest wyposażona w zamek, wkładkę, klamkę. Brak możliwości wykonania elementów wynikowych ogrodzenia.

Przęsło Genua czarny mat, wym. 1250 x 2000 mm	art. 2846277
Słupek do przęsła ozdobnego, wym. 70 x 70 x 2200 mm	art. 2531507
Uchwyt do montażu przęsła ozdobnego	art. 2531481
Furtka Genua czarny mat, wym. 1450 x 936 mm	art. 2846285
Brama dwuskrzydłowa Genua czarny mat, wym. 1450 x 3972 mm	art. 2846293
Słupek do furtki/bramy ozdobnej, wym. 100 x 100 x 2200 mm	art. 2531523

Brama dwuskrzydłowa, automat / beton, wym. 1450 x 3972 mm	art. 2846343
Brama dwuskrzydłowa, automat / słup stalowy, wym. 1450 x 3972 mm	art. 2846350
Brama przesuwna Genua czarny mat, wym. 1450 x 4000 mm	lewa: art. 2846301 prawa: art. 2846319
Brama przesuwna, Genua czarny mat, automat, wym. 1400 x 4000 mm	lewa: art. 6702690 prawa: art. 6702708



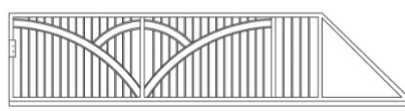
FURTKA



PRZĘSŁO
OGRODZENIOWE



BRAMA DWUSKRZYDŁOWA



BRAMA PRZESUWNA



PRODUKT POLSKI



WAGA PRZĘSŁA



ZABEZPIECZENIE
ANTYKOROZYJNE:
CYNKOWANIE, MA-
LOWANIE
PROSZKOWE



GRUBY PRZEKRÓJ
PROFILU



ŁATWY MONTAŻ



MOŻLIWOŚĆ
AUTOMATYZACJI



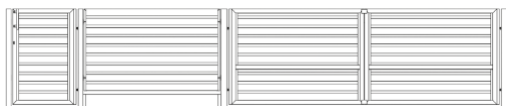
CERTYFIKAT
SPEŁNIENIA NORM
UNII EUROPEJSKIEJ



System TRENTO ANTRACYT GŁADKI POŁYSK - to innowacja wśród systemów ogrodzeniowych, polegająca na unikalnym systemie mocowania. Surowe, trwałe i piękne. Prostota, a zarazem estetyka i trwałość konstrukcji pozwalają na luksusowe wygradzenie Twojej posesji. Komplet ogrodzeniowy składa się z przęsła, furtki, bramy, słupków 70 x 70 x 2 do przęsła, słupków 100 x 100 x 3 (wyjątkowo gruby przekrój profilu) do bram i furtek oraz osprzętu montażowego. Z uwagi na duży rozmiar i solidne wykonanie siłownika mechanizmu napędowego KIT MAC JARMEX, nie ma możliwości montażu furtki i bramy dwuskrzydłowej na jednym słupie. W przypadku konieczności takiego montażu, zaleca się dwa oddzielne słupy lub przęsło między furtką a bramą. System przystosowany do automatyzacji. Furtka wyposażona w zamek z wkładką i pochwyt (bez możliwości montażu klamki). Zaleca się dokupić kasetę z elektrozamkiem oraz zestaw wideodomofonu. Przęsło wyposażone w uchwyty montażowe.

Przęsło Trento antracyt gładki połysk z uchwytami wym. 1200 x 2000 mm	art. 2870236
Furtka Trento lewa antracyt gładki połysk wym. 1400 x 936 mm	lewa: art. 2870244 prawa: art. 2870251
Brama przesuwna Trento antracyt gładki połysk, automat, wym. 1400 x 4000 mm	lewa: art. 2870285 prawa: art. 2870293

Brama dwuskrzydłowa Trento antracyt gładki połysk, automat / beton, wym. 1400 x 3972 mm	art. 2870269
Brama dwuskrzydłowa Trento antracyt gładki połysk, automat / słup stalowy, wym. 1400 x 3972 mm	art. 3000585
Słupek przęsła ozdobny, antracyt gładki połysk, wym. 70 x 70 x 2200 mm,	art. 2870301
Słupek przęsła ozdobny, antracyt gładki połysk, wym. 100 x 100 x 2400 mm	art. 3000601



FURTKA PRZĘSŁO OGRÓDZENIOWE BRAMA DWUSKRZYDŁOWA



BRAMA PRZESUWNA



PRODUKT POLSKI



WAGA PRZĘSŁA



ZABEZPIECZENIE ANTYKOROZYJNE: CYNKOWANIE, MALOWANIE PROSZKOWE



GRUBY PRZEKRÓJ PROFILA



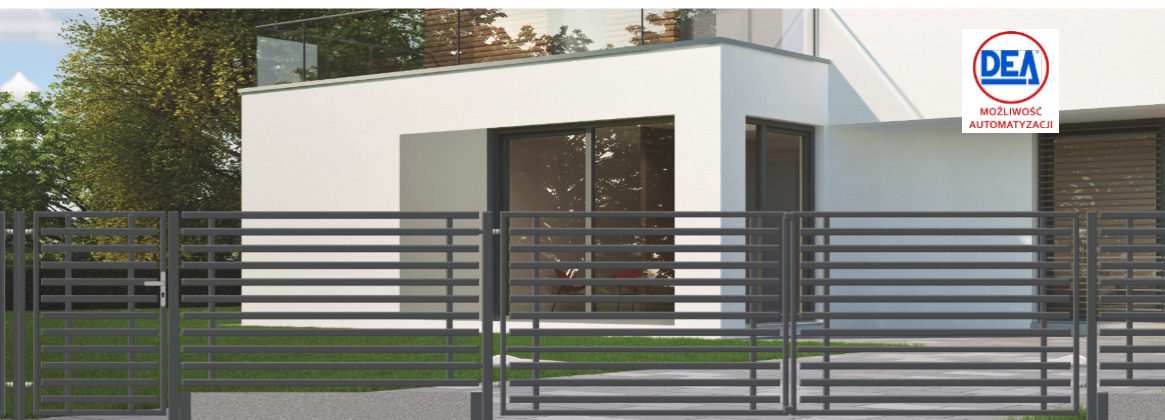
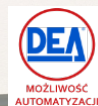
ŁATWY MONTAŻ



MOŻLIWOŚĆ AUTOMATYZACJI



CERTYFIKAT SPEŁNIENIA NORM UNII EUROPEJSKIEJ



SYSTEM RIMINI ANTRACYT MAT STRUKTURA - ocynk i powłoka lakierowania proszkowego wraz z zastosowanymi materiałami, tworzą niezwykle trwałą konstrukcję. Wzór, który idealnie wkomponuje się w każdą architekturę. Komplet ogrodzeniowy składa się z przęsła, furtki, bramy, słupków 70 x 70x 2 do przęsła i 100 x 100 x 2 do bram i furtek oraz osprzętu montażowego. Z uwagi na duży rozmiar i solidne wykonanie siłownika mechanizmu napędowego KIT MAC JARMEX, nie ma możliwości montażu furtki i bramy dwuskrzydłowej na jednym słupie. W przypadku konieczności takiego montażu, zaleca się dwa oddzielne słupy lub przęsło między furtką a bramą. Furtka nie jest wyposażona w zamek, wkładkę, klamkę. Brak możliwości wykonania wynikowych elementów ogrodzenia.

Przęsło Rimini antracyt mat, wym. 1200 x 2000 mm	art. 6408827
Furtka Rimini Antracyt mat, wym. 930 x 1400 mm	lewa: art. 6408835 prawa: art. 6408843
Brama dwuskrzydłowa Rimini antracyt mat, wym. 3970 x 1400 mm	art. 6408850
Brama dwuskrzydłowa Rimini antracyt mat, automat / beton, wym. 3970 x 1400 mm	art. 6408868

Brama dwuskrzydłowa Rimini antracyt mat, automat / słup stalowy, wym. 3970 x 1400 mm	art. 6408876
Brama przesuwna Rimini antracyt mat, lewa, wym. 4000 x 1400 mm	lewa: art. 6408884 prawa: art. 6408892
Brama przesuwna Rimini, automat, wym. 4000 x 1400 mm	lewa: art. 6702633 prawa: art. 6702641



FURTKA

PRZĘSŁO
OGRODZENIOWE

BRAMA DWUSKRZYDŁOWA

BRAMA PRZESUWNA



PRODUKT POLSKI



WAGA PRZĘSŁA



ZABEZPIECZENIE
ANTYKOROZYJNE:
CYNKOWANIE, MA-
LOWANIE
PROSZKOWE



GRUBY PRZEKRÓJ
PROFILA



ŁATWY MONTAŻ



MOŻLIWOŚĆ
AUTOMATYZACJI



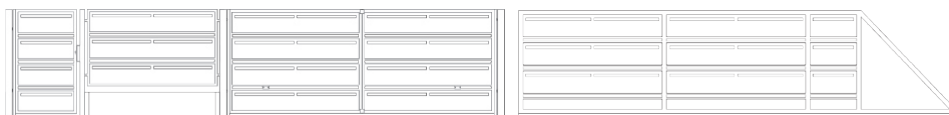
CERTYFIKAT
SPEŁNIENIA NORM
UNII EUROPEJSKIEJ



SYSTEM BOLZANO ANTRACYT - ocynk i powłoka lakierowania proszkowego wraz z zastosowanymi materiałami, tworzą niezwykle trwałą konstrukcję. Rama ogrodzenia w kolorze RAL 7021, wypełnienie w kolorze RAL 7016 ANTRACYT MAT STRUKTURA. Nowoczesny design podkreślają wypełnienie z aluminium oraz wypalone w nim laserowo zdobienia. Komplet ogrodzeniowy składa się z przęsła, furtki, bramy, słupków 70 x 70 x 2 do przęseł i 100 x 100 x 3 do bram i furtek oraz osprzętu montażowego. Z uwagi na duży rozmiar i solidne wykonanie siłownika mechanizmu napędowego KIT MAC JAR-MEX, nie ma możliwości montażu furtki i bramy dwuskrzydłowej na jednym słupie. W przypadku konieczności takiego montażu, zaleca się dobranie dwóch oddzielnych słupów lub przęsło między furtką a bramą. Furtka wyposażona jest w zamek z wkładką i pochwyt (bez możliwości montażu klamki). Zaleca się dokupić kasetę z elektrozamkiem oraz zestaw wideodomofonu. Przęsło wyposażone w uchwyty montażowe.

Przęsło Bolzano antracyt, wym. 1120 x 1970 mm	art. 6468466
Furtka Bolzano antracyt, wym. 936 x 1520 mm	lewa: art. 6468474 prawa: art. 6468482
Brama dwuskrzydłowa Bolzano antracyt, automat / beton, wym. 3975 x 1520 mm	art. 6468490

Brama dwuskrzydłowa Bolzano antracyt, automat / słup stalowy, wym. 3975 x 1520 mm	art. 6468508
Brama przesuwna Bolzano antracyt, automat, wym. 4000 x 1470 mm	lewa: art. 6468516 prawa: art. 6468524



FURTKA

PRZĘSŁO
OGRODZENIOWE

BRAMA DWUSKRZYDŁOWA

BRAMA PRZESUWNA



PRODUKT POLSKI



WAGA PRZĘSŁA



ZABEZPIECZENIE
ANTYKOROZYJNE:
CYNKOWANIE, MA-
LOWANIE
PROSZKOWE



GRUBY PRZEKRÓJ
PROFILA



ŁATWY MONTAŻ



MOŻLIWOŚĆ
AUTOMATYZACJI



CERTYFIKAT
SPEŁNIENIA NORM
UNII EUROPEJSKIEJ





System MILANO II ANTRACYT MAT STRUKTURA - nowoczesne i otwarte na Świat, jak bijące serce wzornictwa i nauki. Podkład antykorozyjny i powłoka lakierowania proszkowego wraz z zastosowanym materiałem tworzą profil ochronny dla Twojej posesji. Profile konstrukcyjne i blacha z laserowo wypalonymi zdobieniami tworzą trwałą i estetyczną kompozycję. Idealnie nadaje się do wygrodzień domów i posesji. Komplet ogrodzeniowy składa się z przęsła, furtki, bramy, słupków 70 x 70 x 2 do przęsła, słupków 100 x 100 x 2 do bram i furtek oraz osprzętu montażowego. Z uwagi na duży rozmiar i solidne wykonanie siłownika mechanizmu napędowego KIT MAC JARMEX, nie ma możliwości montażu furtki i bramy dwuskrzydłowej na jednym słupie. W przypadku konieczności takiego montażu, zaleca się dwa oddzielne słupy lub przęsło między furtką a bramą. Furtka nie jest wyposażona w zamek, wkładkę, klamkę.

Przęsło Milano II antracyt mat, wym. 1250 x 2000 mm	art. 6645394
Słupek do przęsła ozdobnego, wym. 70 x 70 x 2200 mm	art. 2531499
Uchwyt do montażu przęsła ozdobnego	art. 2531473
Furtka Milano II antracyt mat, wym. 1450 x 936 mm	lewa: art. 6645402 prawa: art. 6645410
Brama dwuskrzydłowa Milano II antracyt mat, wym. 1450 x 3972 mm	art. 6645428
Słupek do furtki/bramy ozdobnej, wym. 100 x 100 x 2200 mm	art. 2531515

Brama dwuskrzydłowa Milano II antracyt mat, automat / beton, wym. 1450 x 3972 mm	art. 6645436
Brama dwuskrzydłowa Milano II antracyt mat, automat / słup stalowy, wym. 1450 x 3972 mm	art. 6645444
Brama przesuwna Milano II antracyt mat, wym. 1400 x 4000 mm	lewa: art. 6702658 prawa: art. 6702666
Brama przesuwna Milano II, automat, wym. 1400 x 4000 mm	lewa: art. 6702674 prawa: art. 6702682



FURTKA

PRZĘSŁO
OGDZENIOWE

BRAMA DWUSKRZYDŁOWA

BRAMA PRZESUWNA



PRODUKT POLSKI



WAGA PRZĘSŁA



ZABEZPIECZENIE
ANTYKOROZYJNE:
CYNKOWANIE
GALWANICZNE, MA-
LOWANIE
PROSZKOWE



GRUBY PRZEKRÓJ
PROFILA



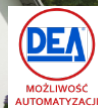
ŁATWY MONTAŻ



MOŻLIWOŚĆ
AUTOMATYZACJI



CERTYFIKAT
SPŁENIENIA NORM
UNII EUROPEJSKIEJ



System TREVISO ANTRACYT MAT STRUKTURA - podkład antykorozyjny i powłoka lakierowania proszkowego wraz z zastosowanym materiałem tworzą profil ochronny dla Twojej posesji. Profile konstrukcyjne i blacha tworzą trwałą i estetyczną kompozycję. Wypełnienie sztachetami w formie żaluzji. Idealnie nadaje się do ogrodzenia domu i posesji. Komplet ogrodzeniowy składa się z przęsła, furtki, bramy, słupków 70 x 70 x 2 do przęsła, słupków 100 x 100 x 2 do przęsła, słupków oraz osprzętu montażowego. Z uwagi na duży rozmiar i solidne wykonanie wykonanie siłownika mechanicznego napędowego KIT MAC JARMEX, nie ma możliwości montażu furtki i bramy dwuskrzydłowej na jednym słupie. W przypadku konieczności takiego montażu, zaleca się dwa oddzielne słupy lub przęsło między furtką a bramą. Furtka nie jest wyposażona w zamek, wkładkę, klamkę.

Przęsło Treviso antracyt mat, wym. 1250 x 2000 mm	art. 6645337
Słupek do przęsła ozdobnego wym. 70 x 70 x 2200 mm	art. 2531499
Uchwyt do montażu przęsła ozdobnego	art. 2531473
Furtka Treviso antracyt mat, wym. 1450 x 936 mm	lewa: art. 6645352 prawa: art. 6645345
Brama dwuskrzydłowa Treviso antracyt mat, wym. 1450 x 3972 mm	art. 6645360
Słupek do furtki/bramy ozdobnej wym. 100 x 100 x 2200 mm	art. 2531515

Brama dwuskrzydłowa Treviso antracyt mat, automat / beton, wym. 1450 x 3972 mm	art. 6645378
Brama dwuskrzydłowa Treviso antracyt mat, automat / słup stalowy, wym. 1450 x 3972 mm	art. 6645386
Brama przesuwna Treviso antracyt mat, wym. 1400 x 4000 mm	lewa: art. 6702716 prawa: art. 6702724
Brama przesuwna Treviso antracyt mat, automat, wym. 1400 x 4000 mm	lewa: art. 6702732 prawa: art. 6702740



FURTKA

PRZĘSŁO
OGDODZENIOWE

BRAMA DWUSKRZYDŁOWA

BRAMA PRZESUWNA



PRODUKT POLSKI



WAGA PRZĘSŁA



ZABEZPIECZENIE
ANTYKOROZYJNE:
CYNKOWANIE
GALWANICZNE, MA-
LOWANIE
PROSZKOWE



GRUBY PRZEKRÓJ
PROFILA



ŁATWY MONTAŻ



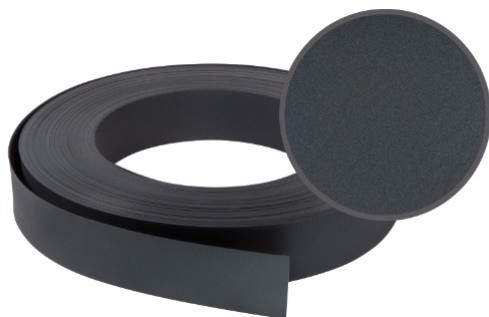
MOŻLIWOŚĆ
AUTOMATYZACJI



CERTYFIKAT
SPEŁNIENIA NORM
UNII EUROPEJSKIEJ

TAŚMY OGRODZENIOWE

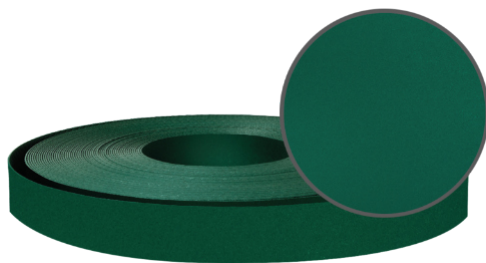
PIONOWE, DO WYPEŁNIEŃ PANELI SYSTEMU PPS - 60



Taśma ogrodzeniowa pionowa,
kolor: antracyt, wym. 5,5 x 6000 cm

art. 6652861

* Taśmy można zastosować jedynie do paneli PPS - 60.
Niewskazane jest używanie ich do paneli PPS - 80.



Taśma ogrodzeniowa pionowa,
kolor: zielona, wym. 5,5 x 6000 cm

art. 6652879

* Taśmy można zastosować jedynie do paneli PPS - 60.
Niewskazane jest zastosowanie ich do paneli PPS - 80.

Ogrodzimy co chcesz...



... dostarczymy gdzie chcesz.

KATALOG PRODUKTÓW

OBI[®]

2022

WWW.OBI.PL

WWW.JARMEX.COM.PL



GRUPA JARMEX